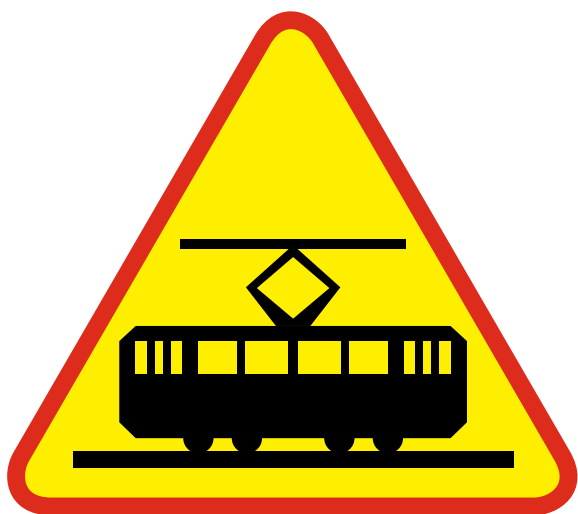


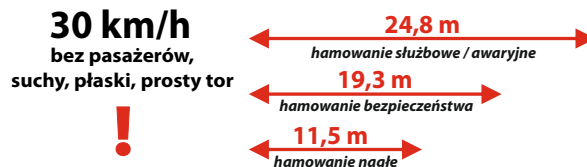
# UWAŻAJ TRAMWAJ



## TRAMWAJ - PIESZY

### PAMIĘTAJ!

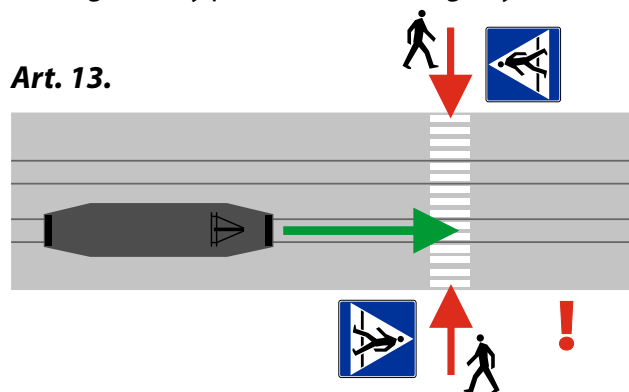
Gdy nadjeżdża tramwaj  
ZATRZYMAJ SIĘ i USTĄP PIERWSZEŃSTWA!



**PAMIĘTAJ - tramwaj nie zatrzyma się nagle w miejscu!**

**Ma dużą masę i wiezie pasażerów. Jedzie po szynach przez co nie ma możliwości ominięcia przeszkody. MOŻE TYLKO HAMOWAĆ!**

Według Ustawy prawo o ruchu drogowym:



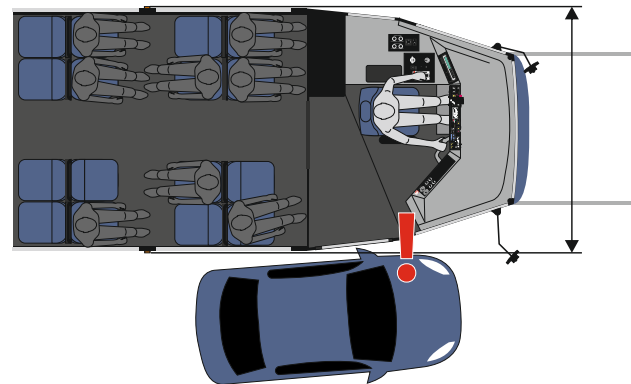
**Tramwaj MA PIERWSZEŃSTWO przed pieszym dochodzącym i oczekującym przy przejściu dla pieszych.**

**Wchodząc na torowisko masz obowiązek zachować szczególną ostrożność i korzystać z przejścia dla pieszych lub przejścia sugerowanego.**

## TRAMWAJ - POJAZD

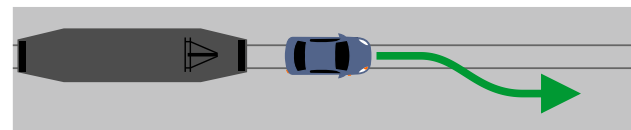
### KIEROWCO!

Jedź, zatrzymuj się i parkuj uważnie oraz upewnij się, że jesteś widoczny. **TRAMWAJ NIE OMINIE PRZESZKODY!**



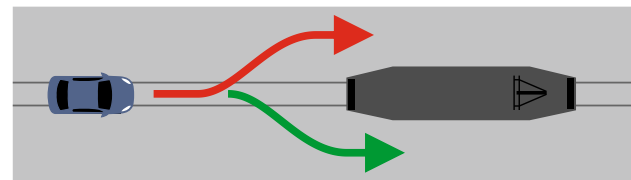
Według Ustawy prawo o ruchu drogowym:

Art. 16.



**Widzisz tramwaj w lusterku - ZJEDŹ Z TOROWISKA - MASZ OBOWIĄZEK USTĄPIĆ MU MIEJSCA!**

Art. 24.



**Tramwaj wyprzedzaj tylko z PRAWEJ STRONY, chyba że położenie torów uniemożliwia takie wyprzedzania lub wyprzedzasz tramwaj na jezdni jednokierunkowej.**

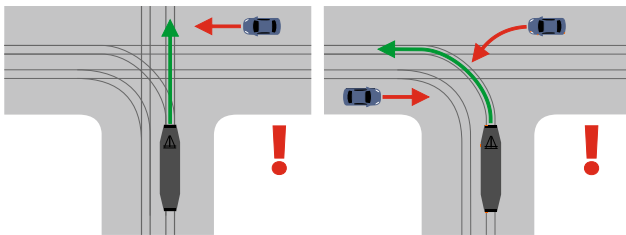
Akcja edukacyjna prowadzona przez:


**Art. 25.**

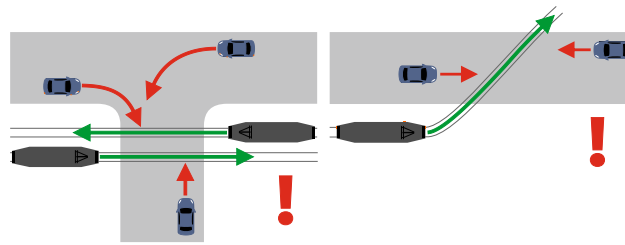
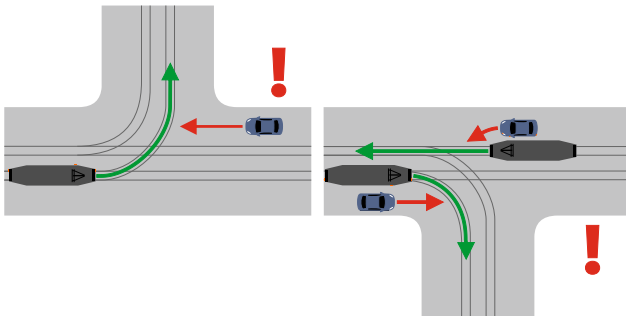
„Kierujący pojazdem, zbliżając się do skrzyżowania, jest obowiązany zachować szczególną ostrożność i ustąpić pierwszeństwa pojazdowi nadjeżdżającemu z prawej strony, a jeżeli skręca w lewo – także jadącemu z kierunku przeciwnego na wprost lub skręcającemu w prawo.”

Powyższego przepisu NIE STOSUJE SIĘ DO TRAMWAJU, KTÓRY MA PIERWSZEŃSTWO W STOSUNKU DO INNYCH POJAZDÓW, BEZ WZGLĘDU NA TO, Z KTÓREJ STRONY NADJEŹDZA.

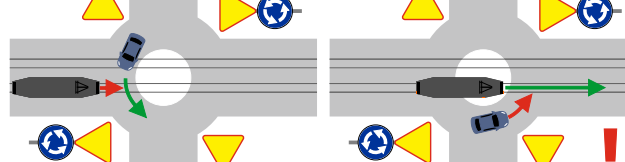
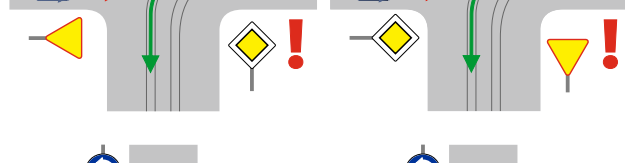
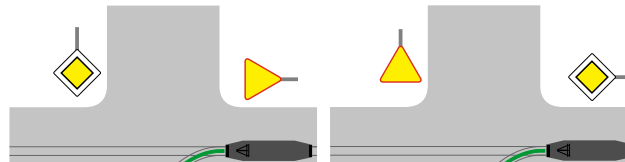
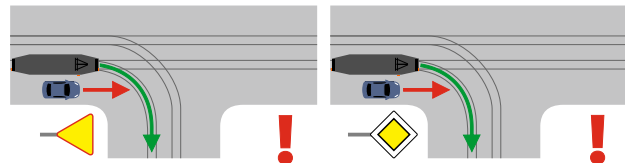
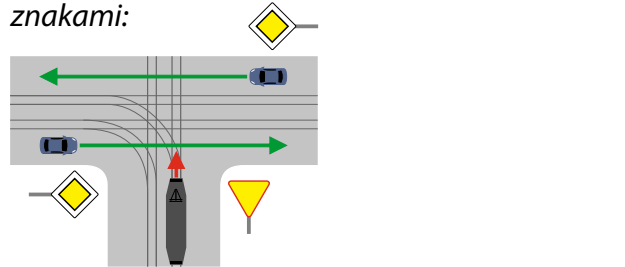
*Skrzyżowania równorzędne:*



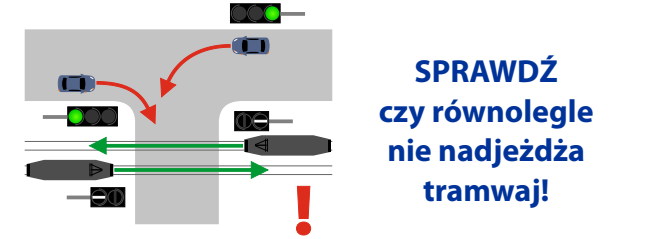
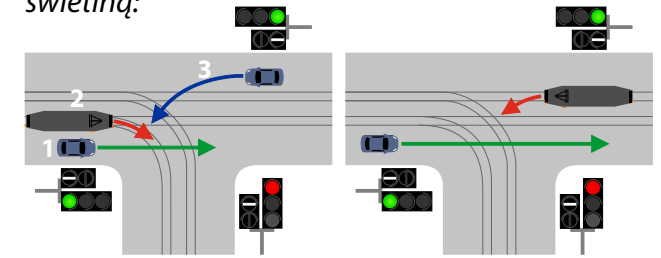
Na skrzyżowaniu równorzędnym tramwaju NIE OBOWIĄZUJE zasada prawej ręki. 



*Skrzyżowania z pierwszeństwem regulowanym znakami:*



*Skrzyżowania z ruchem kierowanym sygnalizacją świetlną:*



**SPRAWDŹ**  
czy równoległe  
nie nadjeżdża  
tramwaj!

**Art. 26.**

Gdy tramwaj wjeżdża lub stoi na przystanku niewyposażonym w wysepkę dla pasażerów, zatrzymaj pojazd tak, by zapewnić BEZPIECZNĄ WYMIANĘ PASAŻERÓW. Następnie możesz przejechać obok tramwaju obsługującego przystanek, zachowując szczególną ostrożność, tak by zatrzymać się ponownie w przypadku pojawienia się pasażera wysiadającego lub wsiadającego.

